

Circular 06/2012

Atualização DP-Cont

Versão 4.67a

Prezado Cliente,

Está disponível a atualização do Sistema Wincont, que será feita através do arquivo salvo de nosso site.

Solicitamos que os procedimentos sejam seguidos **rigorosamente** como descritos, a fim de obtermos sucesso na Instalação / Atualização dos Sistemas.

Salientamos que eventuais dúvidas poderão ser sanadas através do nosso site na Internet <http://www.dpcomp.com.br>, via fax (0xx11) 3038-1166 ou pelo telefone (0xx11) 3038.1150.

## PROCEDIMENTOS PARA INSTALAÇÃO / ATUALIZAÇÃO via SITE.

1) Para efetuar o download desta atualização, acesse o site da DpComp, através do link abaixo, e utilize seus dados para entrar na área restrita ao cliente através da opção Minha Conta.

<http://www.dpcomp.com.br/painel/minha-conta>

www.dpcomp.com.br/painel/minha-conta

11 3038-1150 Atendimento Online Fale Conosco Suporte Minha Conta

Sobre a DP Comp / Produtos / Combos / Serviços / Treinamentos

Home > Login

### Ainda não é um cliente DP Comp?

Adquira um de nossos produtos.

Confira as vantagens

- Integração entre os sistemas
- Segurança do banco de Dados MySQL
- Gestão de empresas integrado com a contabilidade
- Sistemas multiusuários
- Sistemas multempresas
- Atendimento online via chat

#### Sou um cliente DP Comp

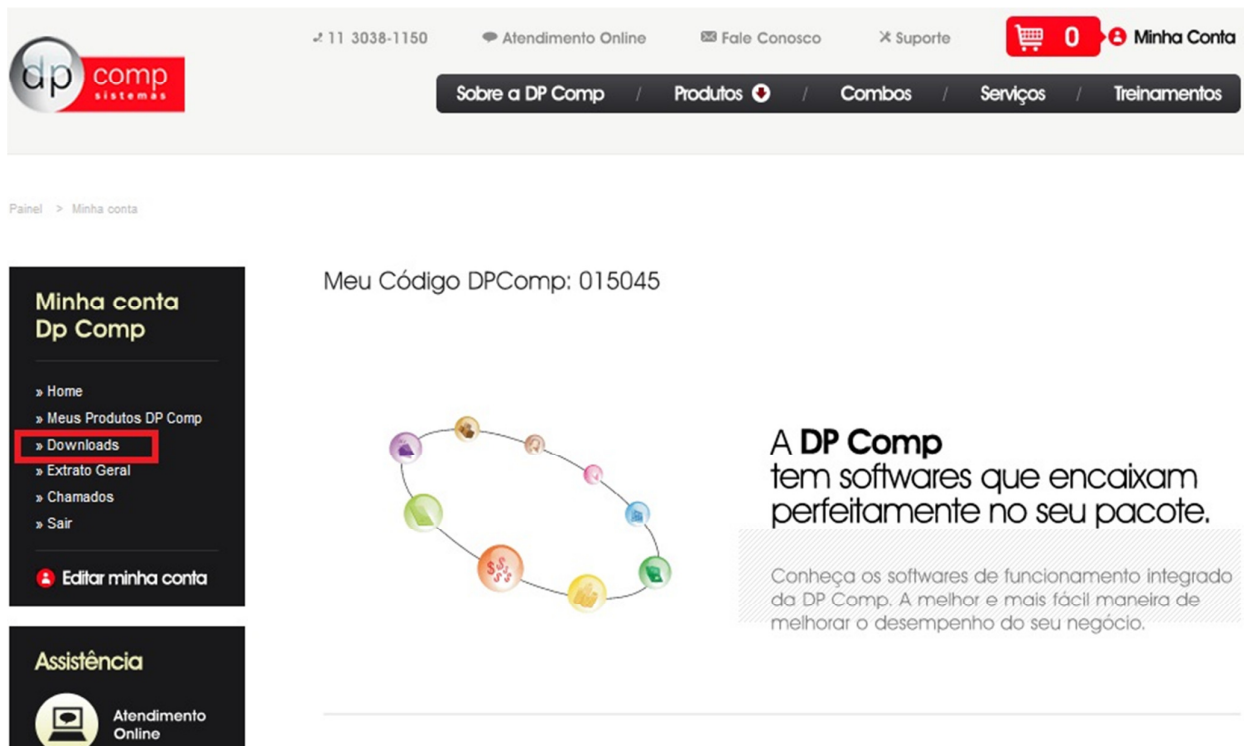
Insira seus dados de acesso

CPF / CNPJ ou Código:

Senha:

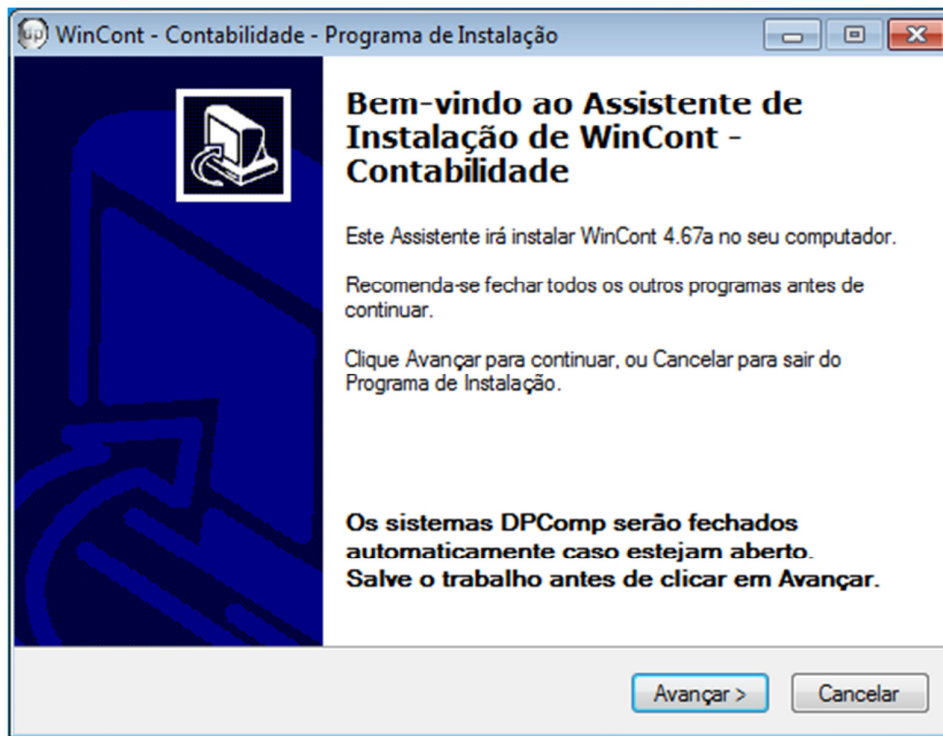
» Não consigo acessar minha conta

2) Na opção de Download, clique no item Atualização da Contabilidade e peça para salvar em qualquer diretório do computador de sua preferência.

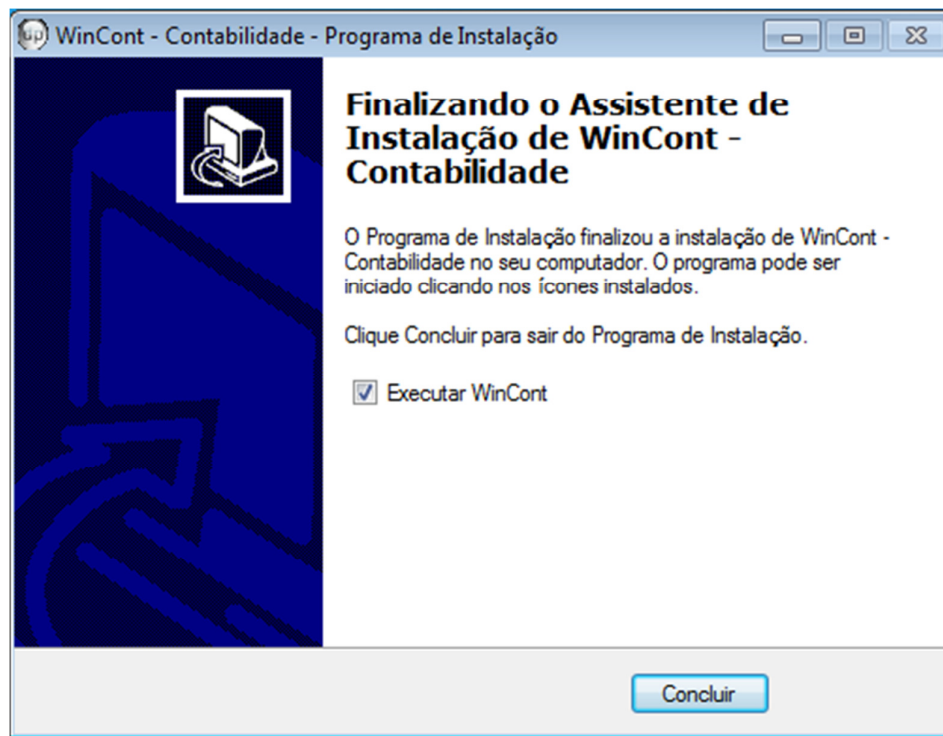


The screenshot shows the DP Comp Systems website interface. At the top, there is a header with the company logo, contact information (11 3038-1150), and navigation links for 'Atendimento Online', 'Fale Conosco', and 'Suporte'. A shopping cart icon shows 0 items, and a 'Minha Conta' link is visible. Below the header is a main navigation bar with links for 'Sobre a DP Comp', 'Produtos', 'Combos', 'Serviços', and 'Treinamentos'. The main content area shows the user's account page with the title 'Meu Código DPComp: 015045'. On the left, a sidebar menu for 'Minha conta Dp Comp' includes options like 'Home', 'Meus Produtos DP Comp', 'Downloads' (highlighted with a red box), 'Extrato Geral', 'Chamados', and 'Sair'. Below this is an 'Assistência' section with 'Atendimento Online'. To the right of the sidebar, there is a graphic of a circular network of icons and a text box that reads: 'A DP Comp tem softwares que encaixam perfeitamente no seu pacote. Conheça os softwares de funcionamento integrado da DP Comp. A melhor e mais fácil maneira de melhorar o desempenho do seu negócio.'

- Após realizar esse procedimento, clicar sobre o arquivo WINCONT.exe salvo, clicando na opção Avançar que aparecerá na tela e continuar seguindo os procedimentos.



- Aparecerá uma tela informando que a atualização foi concluída com sucesso, clique em concluir e o sistema estará pronto para ser utilizado.



## **ALTERAÇÕES NO SISTEMA**

**1ª) RELATÓRIOS LEI 11.638** – Nesta versão disponibilizamos a emissão dos Relatórios:

DMPL – Demonstração das Mutações do Patrimônio Líquido.

DLPA – Demonstração dos Lucros e Prejuízos Acumulados.

DVA – Demonstração do Valor Adicionado.

DFC – Demonstração do Fluxo de Caixa.

**Equipe DpComp**  
**"ATC"**  
***Atendimento Técnico ao Cliente***  
**[atc@dpcomp.com.br](mailto:atc@dpcomp.com.br)**

Rua Sen.César Lacerda Vergueiro, N.º 121  
Tel. (0xx11) 3038-1150  
Fax (0xx11) 3038-1166  
e-mail: [dpcomp@dpcomp.com.br](mailto:dpcomp@dpcomp.com.br)  
<http://www.dpcomp.com.br/>  
05435-060 – São Paulo