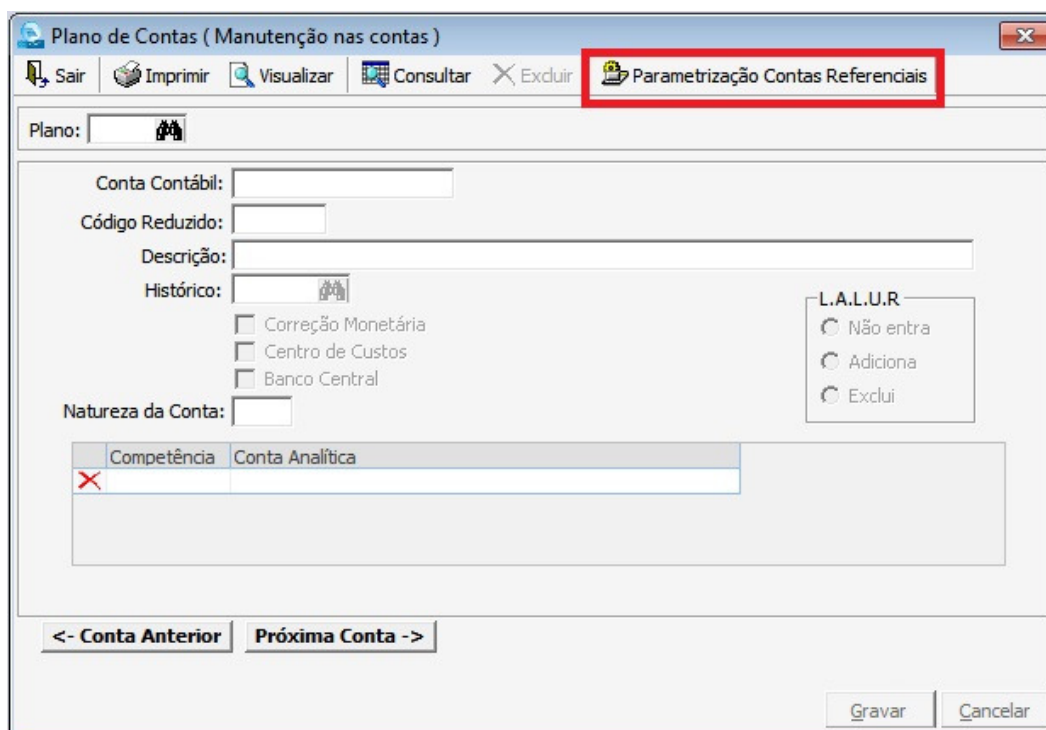
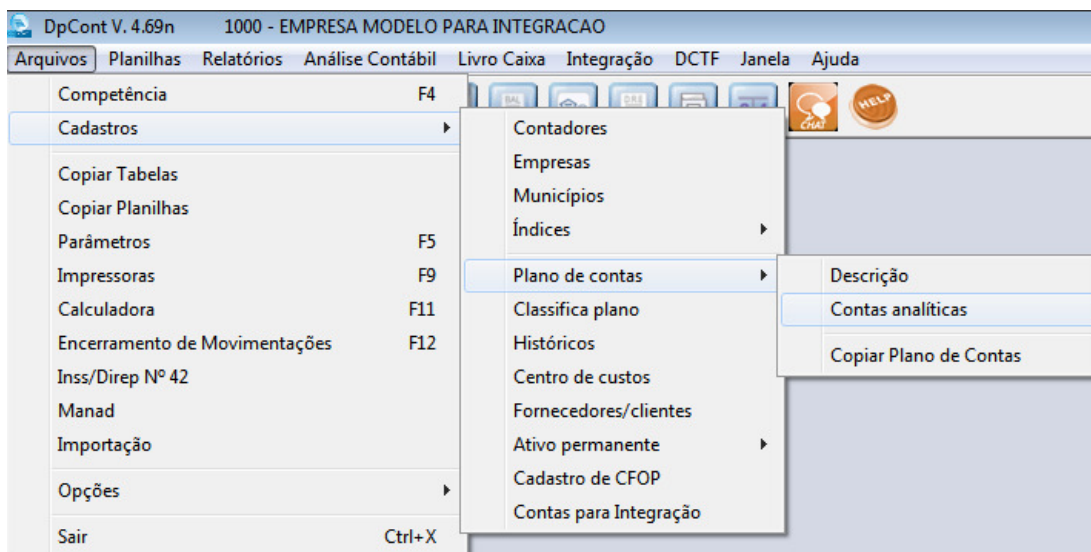




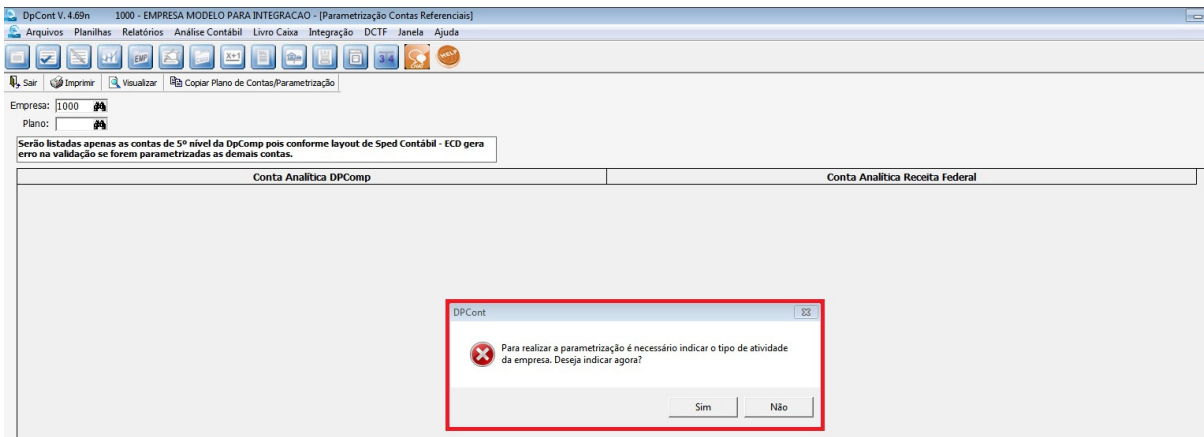
## Parametrização das Contas Referenciais Sped Contábil – ECD 2014 e Escrituração Contábil Fiscal – ECF

Para facilitar a parametrização do Plano de Contas DpComp, para o Plano Referencial da Receita Federal, em Arquivos/ Cadastros/ Plano de Contas/ Contas Analíticas, criamos a opção de Parametrização de Contas Referenciais em Lote.

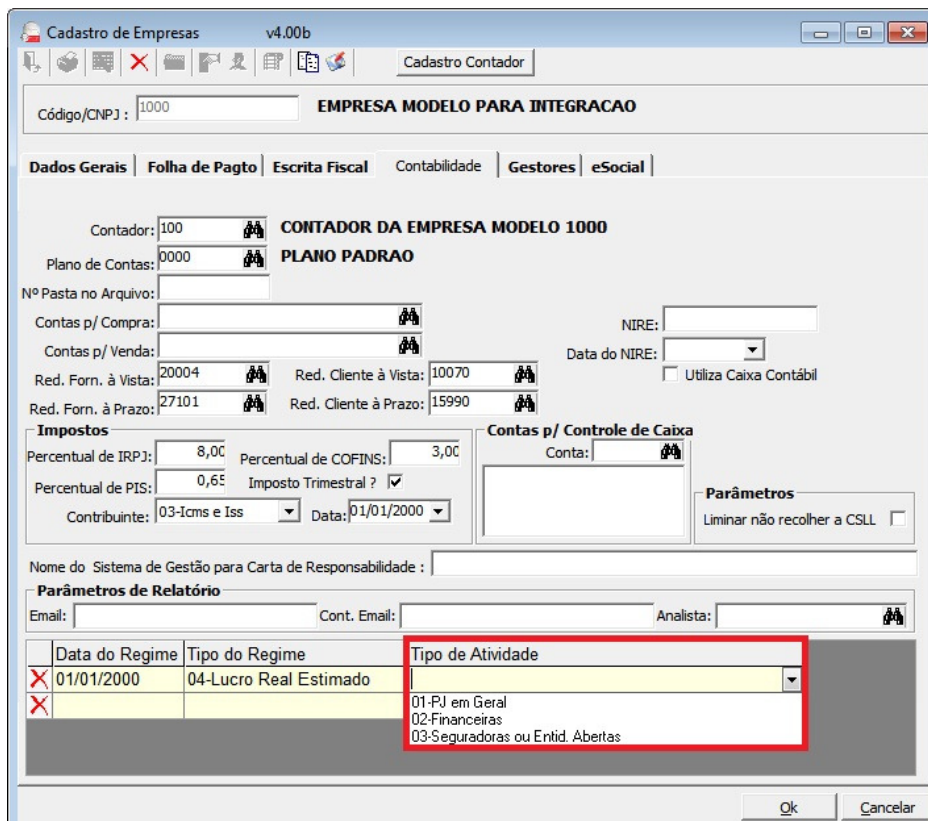




Ao clicar nesta opção pela primeira vez, o sistema abrirá a pergunta para informar o tipo de atividade da empresa, pois agora, para cada tipo de Regime e Atividade, a Receita Federal, disponibilizou um Plano de Contas Referencial diferente. E o sistema listará o plano correspondente, de acordo com a opção cadastrada.



Clicando em Sim, o sistema direcionará para o cadastro da empresa no novo campo criado.





Vale ressaltar que as opções do Tipo de Atividade irão variar de acordo com o Campo Tipo de Regime da empresa. Sendo:

Lucro Presumido – Não tem divisão do tipo de Atividade

Lucro Real – Pj em Geral

Financeiras e Seguradoras

Entidades Abertas de Previdência Complementar

Imunes e Isentas – Imunes e Isentas em Geral

Associação de Poupança e Empréstimo

Entidades Abertas de Previdência Complementar (sem fins lucrativos)

Entidades Fechadas de Previdência Complementar

Partidos Políticos

Uma vez indicado o Tipo de Regime/ Tipo de Atividade, o sistema carregará a tela para dar início à parametrização.

Sair | Imprimir | Visualizar | Copiar Plano de Contas/Parametrização

Empresa: 1000 EMPRESA MODELO PARA INTEGRAÇÃO  
Plano: 0000 PLANO PADRAO

Serão listadas apenas as contas de 5º nível da DpComp pois conforme layout de Sped Contábil - ECD gera erro na validação se forem parametrizadas as demais contas.

Plano: Lucro Real / Pj em Geral

Conta Analítica DPComp	Conta Analítica Receita Federal
01.01.01.001.00001 - CAIXA	
01.01.01.002.00001 - BANCO UNIBANCO	
01.01.01.002.00002 - BANCO BRADESCO	
01.01.01.002.00003 - BANCO DO BRASIL SA	
01.01.01.002.00004 - BANCO ITAU	
01.01.01.003.00001 - APLICACOES FINANCEIRAS	
01.01.02.001.00001 - CLIENTES DIVERSOS	
01.01.02.001.00001 -	
01.01.02.002.00001 - CLIENTES DIVERSOS	
01.01.02.003.00001 - BCO BRADESCO SA	
01.01.02.003.00002 - BCO ITAU	
01.01.02.004.00001 - CONTAS A RECEBER DIVERSAS	
01.01.02.006.00001 - ADIANTAMENTO P/ IMPORTACAO	
01.01.02.006.00002 - ADIANTAMENTOS DE 13º SALARIO	
01.01.02.006.00003 - ADIANTAMENTOS DE FERIAS	
01.01.02.006.00004 - ADIANTAMENTOS DE SALARIOS	
01.01.02.006.00005 - EMPRESTIMO A FUNCIONARIOS	
01.01.02.008.00001 - ADIANT S/IRPJ	
01.01.02.008.00002 - ADIANTAMENTOS DE DESPESAS DIVERSAS	
01.01.02.008.00003 - ADIANTAMENTOS P/AQUISICAO BENS IMOVEIS	
01.01.02.008.00004 - ADIANTAMENTOS P/IMPORTACAO	
01.01.02.008.00005 - CSL ESTIMADA	
01.01.02.008.00006 - IRPJ ESTIMADO	
01.01.02.009.00001 - IRF S/SERVICOS A RECUPERAR	
01.01.02.009.00002 - ICMS A RECUPERAR	
01.01.02.009.00003 - IPI A RECUPERAR	
01.01.02.009.00004 - IR-FEDERAL A COMPENSAR	
01.01.02.010.00001 - MERCADORIAS PARA REVENDA	

Referencial ( Receita Federal )

Código	Descrição
1	ATIVO
1.01	ATIVO CIRCULANTE
1.01.01	DISPONIBILIDADES
1.01.01.01	CAIXA GERAL
1.01.01.01.01	CAIXA MATRIZ
1.01.01.01.02	CAIXA FILIAIS
1.01.01.02	DEPOSITOS BANCÁRIOS À VISTA
1.01.01.02.01	BANCOS CONTA MOVIMENTO - NO PAÍS
1.01.01.02.02	BANCOS CONTA MOVIMENTO - NO EXTERIOR

Note que no caso acima, estamos realizando a parametrização de uma empresa de Lucro Real/ Pj em Geral.





Após realizar a parametrização, ao acessar o cadastro da conta contábil, o sistema já trará preenchido os campos das contas Referenciais.

Note que temos um campo para a Conta Analítica Referencial para o Fcont e Sped Contábil até 2013 e outro campo para as Contas Referenciais Sped ECF e Sped Contábil a partir de 2014.

Plano de Contas ( Manutenção nas contas )

Sair | Imprimir | Visualizar | Consultar | Excluir | Parametrização Contas Referenciais

Plano: 0000 PLANO PADRAO

Conta Contábil: 01.01.01.001.00001

Código Reduzido: 10004

Descrição: CAIXA

Histórico: 00000

Correção Monetária

Centro de Custos

Banco Central

Natureza da Conta: 01

L.A.L.U.R.

Não entra

Adiciona

Exclui

Competência	Conta Analítica
X	

Conta Analítica Referencial FCont/Sped ECD até 2013: 1.01.01.01.00

Listar todas as parametrizações das contas referencias

Contas Referenciais Sped ECF e Sped ECD a partir de 2014

Lucro Real PJ Em Geral: 1.01.01.01.01

<- Conta Anterior | Próxima Conta -> | Gravar | Cancelar

Lembrando que será demonstrado o campo da conta referencial parametrizado de acordo com o tipo de Regime/ Atividade da empresa setada no sistema.



Caso a empresa utilize o mesmo plano de contas para mais de uma empresa que tenha tipo de Regime/ Atividade diferentes, pode marcar a opção Listar todas as parametrizações das contas referenciais para que sejam listadas todas as parametrizações que foram realizadas.

Plano de Contas ( Manutenção nas contas )

Sair | Imprimir | Visualizar | Consultar | Excluir | Parametração Contas Referenciais

Plano: 0000 PLANO PADRAO

Conta Contábil: 01.01.01.001.00001  
 Código Reduzido: 10004  
 Descrição: CAIXA  
 Histórico: 00000

Correção Monetária  
 Centro de Custos  
 Banco Central

Natureza da Conta:

L.A.L.U.R.  
 Não entra  
 Adiciona  
 Exclui

Competência	Conta Analítica
X	

Conta Analítica Referencial FCont/Sped ECD até 2013: 1.01.01.01.00

Listar todas as parametrizações das contas referenciais

Contas Referenciais Sped ECF e Sped ECD a partir de 2014

Lucro Real PJ Em Geral:	1.01.01.01.01	Imune/Entid. Fechadas:	
Lucro Real Financeiras:		Imune/Partidos Políticos:	
Lucro Real Seguradoras:		Isentas em Geral:	
Lucro Presumido:		Isenta/Poupança e Emprest.:	
Imunes em Geral:		Isenta/Entid. Abertas:	
Imune/Poupança e Emprest.:		Isenta/Entid. Fechadas:	
Imune/Entid. Abertas:		Isenta/Partidos Políticos:	

<- Conta Anterior | Próxima Conta -> | Gravar | Cancelar



Outra funcionalidade que irá ajudar bastante na parametrização, é a possibilidade de copiar a parametrização de um plano para o outro, desde que sejam iguais.

Por exemplo, temos o Plano 0000 - Padrão e foi realizada uma cópia deste plano para o 1000 - Empresa Demonstração, uma vez que os planos são iguais, pode ser realizada a cópia da parametrização das contas referenciais através da função abaixo:

